

# Fenster & Türen

Steigern Sie die Wertigkeit Ihres Zeltes mit hochfrequenzverschweißten Polyglas-Fenstern und hochwertigen Aluminium-Türen. ELFLEIN bietet Ihnen hierzu eine Auswahl an Standardtypen. Selbstverständlich macht ELFLEIN auf Anfrage auch Sonderformen möglich.



## Fenster



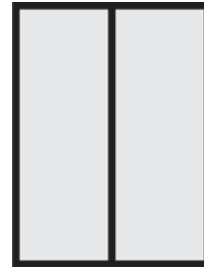
Fenster Typ 1  
120 x 180 cm (BxH)



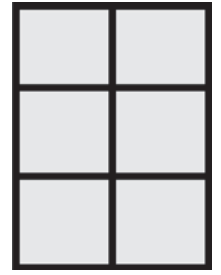
Fenster Typ 3  
120 x 180 cm (BxH)



Fenster Typ 11  
120 x 180 cm (BxH)



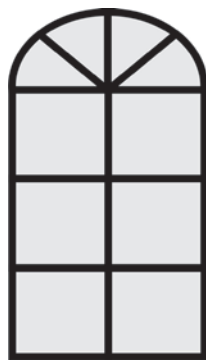
Fenster Typ 13  
120 x 180 cm (BxH)



Fenster Typ 14  
120 x 180 cm (BxH)



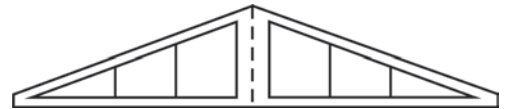
Fenster Typ 21  
120 x 240 cm (BxH)



Fenster Typ 23  
120 x 240 cm (BxH)



Fenster Typ 31  
120 x 240 cm (BxH)



Giebelfenster Typ Sonne



Giebelfenster Typ Sprosse

## Türen

ELFLEIN verwendet ausschließlich hochwertige Türen mit Aluminium-Rahmen und Macrolon-Glas Füllung - Made in Germany. Lieferbar sind doppel- und einflügelige Türen. Gegen Aufpreis können die Türen auch mit Panikschloss oder Sprossen gefertigt werden. Eingangsrampen für den stolperfreien Eingang in Zeltsysteme mit Fußboden liefert ELFLEIN auf Wunsch in Riffelblech-Ausführung.

